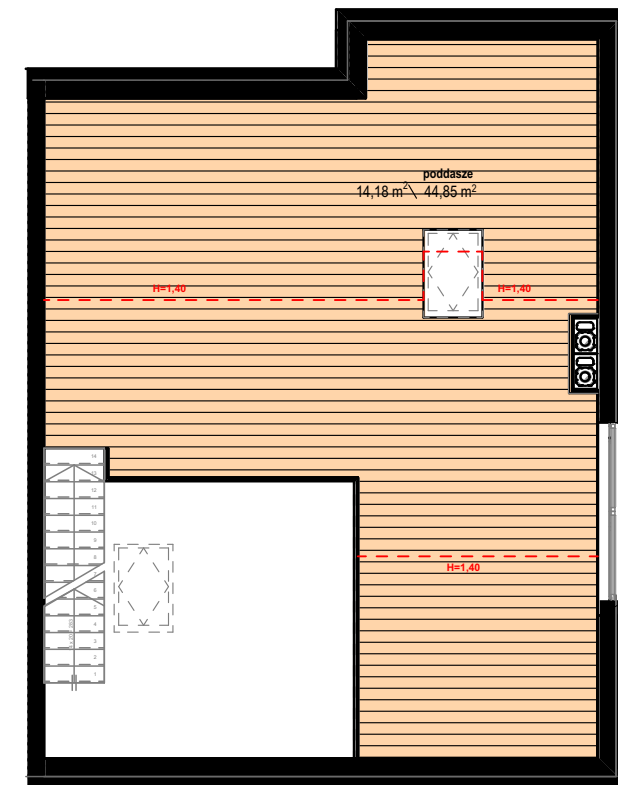
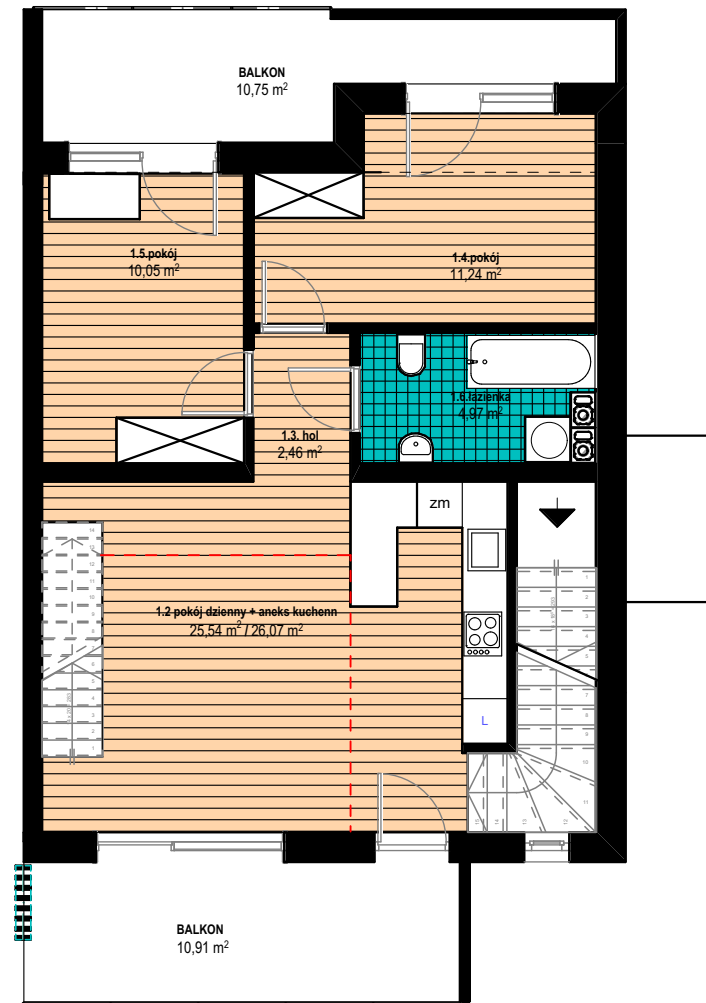


MIESZKANIE NR 2 BUDYNEK 3



Budynek 3 Mieszkanie 2			
Nr pom.	Nazwa pomieszczenia	Pow. m ² netto	Pow. m ² użytkowa
1.1	Wiatrołap	2.00	2.00
1.2	Pokój dzienny z aneksem kuchennym	26.07	25.54
1.3	Hol	2.46	2.46
1.4	Pokój I	11.24	11.24
1.5	Pokój II	10.05	10.05
1.6	Łazienka	4.97	4.97
	Klatka schodowa	2.18	
1.7	Poddasze	44.85	14.18
	Ogródek	260 m ²	
	Balkony	21 m ²	
Powierzchnia użytkowa:		70.44 m ²	
Powierzchnia netto:		103.82 m ²	